

Rapport de mission de repérage des matériaux et produits contenant de l'amiante avant réalisation de travaux

R. 4412-97 modifié par le décret 2012-639 du 4 mai 2012
Norme NF X 46-020

5 SQUARE FELIX EBOUE

77330 OZOIR LA FERRIERE



A \ INFORMATIONS GENERALES

A.1 \ DESIGNATION DU BÂTIMENT

Nature du bâtiment :	LOGEMENTS COLLECTIFS	Adresse :	5 SQUARE FELIX EBOUE 77330 OZOIR LA FERRIERE
Cat. Du bâtiment :		Bâtiment :	
Etage :		Porte :	
Ref Cadastrale :	NC	Propriété de :	OPH77 10 AVENUE CHARLES PEGUY 77000 MELUN

A.2 \ DESIGNATION DU DONNEUR D'ORDRE

Nom :	OPH77	Documents remis :	
Adresse :	10 AVENUE CHARLES PEGUY 77000 MELUN	Moyens mis à disposition :	

A.3 \ EXECUTION DE LA MISSION

RAPPORT N° :	77LAE0401	Laboratoire d'Analyses :	ITGA
Repérage réalisé le :	26/09/2018	Adresse laboratoire :	3 RUE ARMAND HERPIN LACROIX - CS 46537 35065 RENNES CEDEX
Accompagnateur :		Numéro d'accréditation :	1-5967
Par :	Guillaume ROGEZ	Organisme d'assurance professionnelle :	AXA France
N° certificat :	8073002	Adresse assurance :	313 Terrasses de l'Arche 92727 NANTERRE CEDEX
Date d'obtention :	09/10/2017	N° de contrat d'assurance :	10063271004
Organisme certificateur	BUREAU VERITAS 60 Avenue du General de Gaulle - Immeuble Le Guillaumet - 92046 PARIS LA DEFENSE	Date de validité :	31/12/2018

B \ CACHET DU DIAGNOSTIQUEUR

FAIT LE 03/10/2018

Cabinet : EXPERT HABITAT & INDUSTRIE INGENIERIE

Nom du responsable : **DEMOULIN Frédéric**

Nom du diagnostiqueur : **Guillaume ROGEZ**



Rapport N° : 77LAE0401 26/09/2018

Version : 03/10/2018

2/43

C\ SOMMAIRE

Table des matières

A \ INFORMATIONS GENERALES	2
A.1 \ DESIGNATION DU BÂTIMENT	2
A.2 \ DESIGNATION DU DONNEUR D'ORDRE	2
A.3 \ EXECUTION DE LA MISSION.....	2
B \ CACHET DU DIAGNOSTIQUEUR	2
C \ SOMMAIRE	3
D \ CONCLUSIONS	4
E \ PROGRAMME DE REPERAGE	9
F \ CONDITIONS DE REALISATION DU REPERAGE	11
G \ RAPPORTS PRECEDENTS.....	11
H \ RESULTATS DETAILLES DU REPERAGE	12
ANNEXE 1 – PHOTOS DES ELEMENTS AMIANTES ET/OU NON AMIANTES.....	25
ANNEXE 3 – PROCES VERBAUX D'ANALYSES.....	36
ATTESTATION(S).....	40
CERTIFICAT DE COMPETENCES	41

D\ CONCLUSIONS

Dans le cadre de la mission décrite en tête de rapport, il a été repéré des matériaux et produits contenant de l'amiante

PIECE	ETAGE	ELEMENTS	DESCRIPTIF LABORATOIRE	REPERAGE	Echantillon	METHODE	ETAT	RESULTAT
Cuisine		Dalle de sol	Colle polymère incolore non séparable + dalle dure cassante bleue avec poussières	Sol	77LAE0401P001	RESULTAT ANALYSE	DEGRADATION PARTIELLE	Fr2:Amiante détecté (Chrysotile)
Salle d'eau		Dalle de sol	Colle polymère jaune non séparable + colle bitumineuse noire	Sol	77LAE0401P002	RESULTAT ANALYSE	DEGRADATION TOTALE	Fr2:Amiante détecté (Chrysotile)
Débarras		Dalle de sol	Dalle dure cassante beige + colle polymère jaune non séparable + ragréage gris non séparable	Sol	77LAE0401P003	RESULTAT ANALYSE	DEGRADATION PARTIELLE	Amiante détecté (Chrysotile)
Séjour		Dalle de sol	Colle polymère incolore non séparable + dalle dure cassante beige	Sol	77LAE0401P004	RESULTAT ANALYSE	DEGRADATION PARTIELLE	Fr2:Amiante détecté (Chrysotile)
Chambre 1		Dalle de sol	Colle polymère incolore non séparable + ragréage gris non séparable + dalle dure cassante beige + colle bitumineuse noire en faible quantité non séparable	Sol	77LAE0401P005	RESULTAT ANALYSE	DEGRADATION PARTIELLE	Fr1:Amiante détecté (Chrysotile)

PIECE	ETAGE	ELEMENTS	DESCRIPTIF LABORATOIRE	REPERAGE	Echantillon	METHODE	ETAT	RESULTAT
Chambre 2		Dalle de sol	Colle polymère incolore non séparable + dalle dure cassante beige	Sol	77LAE0401P006	RESULTAT ANALYSE	BON ETAT	Fr2:Amiante détecté (Chrysotile)
Cuisine		Enduit / Calicot	Enduit plâtreux blanc en vrac + peinture non séparable + papier non séparable	Mur F	77LAE0401P007	RESULTAT ANALYSE	BON ETAT	Amiante détecté (Chrysotile)
Débarras		Enduit / Calicot	Enduit beige en vrac + peinture non séparable	Mur A	77LAE0401P010	RESULTAT ANALYSE	BON ETAT	Amiante détecté (Chrysotile)
Couloir		Dalle de sol	Colle polymère incolore avec poussières non séparable + dalle dure cassante beige	Sol	77LAE0401P013	RESULTAT ANALYSE	DEGRADATION PARTIELLE	Fr1:Amiante détecté (Chrysotile)
Débarras		Dalle de sol	Dalle dure cassante beige + colle polymère jaune non séparable + ragréage gris non séparable	Sol	77LAE0401P003	ZSO	DEGRADATION PARTIELLE	Amiante détecté (Chrysotile)
Chambre 1		Dalle de sol	Colle polymère incolore non séparable + ragréage gris non séparable + dalle dure cassante beige + colle bitumineuse noire en faible quantité non séparable	Sol	77LAE0401P005	ZSO	DEGRADATION PARTIELLE	Fr1:Amiante détecté (Chrysotile)
Entrée		Dalle de sol	Colle polymère incolore avec poussières non séparable + dalle dure cassante beige	Sol	77LAE0401P013	ZSO	DEGRADATION PARTIELLE	Fr1:Amiante détecté (Chrysotile)
Entrée		Dalle de sol	Colle bitumineuse noire	Sol	77LAE0401P013	ZSO	DEGRADATION PARTIELLE	Fr3:Amiante détecté (Chrysotile)

PIECE	ETAGE	ELEMENTS	DESCRIPTIF LABORATOIRE	REPERAGE	Echantillon	METHODE	ETAT	RESULTAT
Couloir		Dalle de sol	Colle polymère incolore avec poussières non séparable + dalle dure cassante beige	Sol	77LAE0401P013	ZSO	DEGRADATION PARTIELLE	Fr1:Amiante détecté (Chrysotile)
Couloir		Dalle de sol	Colle bitumineuse noire	Sol	77LAE0401P013	ZSO	DEGRADATION PARTIELLE	Fr3:Amiante détecté (Chrysotile)
Cuisine		Dalle de sol	Colle polymère incolore non séparable + dalle dure cassante bleue avec poussières	Sol	77LAE0401P001	ZSO	DEGRADATION PARTIELLE	Fr2:Amiante détecté (Chrysotile)
WC		Dalle de sol	Colle polymère incolore non séparable + dalle dure cassante bleue avec poussières	Sol	77LAE0401P001	ZSO	DEGRADATION PARTIELLE	Fr2:Amiante détecté (Chrysotile)
Salle d'eau		Dalle de sol	Colle polymère jaune non séparable + colle bitumineuse noire	Sol	77LAE0401P002	ZSO	DEGRADATION TOTALE	Fr2:Amiante détecté (Chrysotile)
Séjour		Dalle de sol	Colle polymère incolore non séparable + dalle dure cassante beige	Sol	77LAE0401P004	ZSO	DEGRADATION PARTIELLE	Fr2:Amiante détecté (Chrysotile)
Séjour		Dalle de sol	Colle bitumineuse noire	Sol	77LAE0401P004	ZSO	DEGRADATION PARTIELLE	Fr3:Amiante détecté (Chrysotile)
Chambre 2		Dalle de sol	Colle polymère incolore non séparable + dalle dure cassante beige	Sol	77LAE0401P006	ZSO	BON ETAT	Fr2:Amiante détecté (Chrysotile)
Cuisine		Enduit / Calicot	Enduit plâtreux blanc en vrac + peinture non séparable + papier non séparable	Mur B	77LAE0401P007	ZSO	BON ETAT	Amiante détecté (Chrysotile)

PIECE	ETAGE	ELEMENTS	DESCRIPTIF LABORATOIRE	REPERAGE	Echantillon	METHODE	ETAT	RESULTAT
Cuisine		Enduit / Calicot	Enduit plâtreux blanc en vrac + peinture non séparable + papier non séparable	Mur D	77LAE0401P007	ZSO	BON ETAT	Amiante détecté (Chrysotile)
Cuisine		Enduit / Calicot	Enduit plâtreux blanc en vrac + peinture non séparable + papier non séparable	Mur E	77LAE0401P007	ZSO	BON ETAT	Amiante détecté (Chrysotile)
Cuisine		Enduit / Calicot	Enduit plâtreux blanc en vrac + peinture non séparable + papier non séparable	Mur F	77LAE0401P007	ZSO	BON ETAT	Amiante détecté (Chrysotile)
WC		Enduit / Calicot	Enduit plâtreux blanc en vrac + peinture non séparable + papier non séparable	Mur A	77LAE0401P007	ZSO	BON ETAT	Amiante détecté (Chrysotile)
WC		Enduit / Calicot	Enduit plâtreux blanc en vrac + peinture non séparable + papier non séparable	Mur D	77LAE0401P007	ZSO	BON ETAT	Amiante détecté (Chrysotile)
Salle d'eau		Enduit / Calicot	Enduit plâtreux blanc en vrac + peinture non séparable + papier non séparable	Mur A	77LAE0401P007	ZSO	BON ETAT	Amiante détecté (Chrysotile)
Salle d'eau		Enduit / Calicot	Enduit plâtreux blanc en vrac + peinture non séparable + papier non séparable	Mur B	77LAE0401P007	ZSO	BON ETAT	Amiante détecté (Chrysotile)
Salle d'eau		Enduit / Calicot	Enduit plâtreux blanc en vrac + peinture non séparable + papier non séparable	Mur F	77LAE0401P007	ZSO	BON ETAT	Amiante détecté (Chrysotile)

PIECE	ETAGE	ELEMENTS	DESCRIPTIF LABORATOIRE	REPERAGE	Echantillon	METHODE	ETAT	RESULTAT
Entrée		Enduit / Calicot	Enduit beige en vrac + peinture non séparable	Mur B	77LAE0401P010	ZSO	BON ETAT	Amiante détecté (Chrysotile)
Entrée		Enduit / Calicot	Enduit beige en vrac + peinture non séparable	Mur C	77LAE0401P010	ZSO	BON ETAT	Amiante détecté (Chrysotile)
Entrée		Enduit / Calicot	Enduit beige en vrac + peinture non séparable	Mur D	77LAE0401P010	ZSO	BON ETAT	Amiante détecté (Chrysotile)
Entrée		Enduit / Calicot	Enduit beige en vrac + peinture non séparable	Mur E	77LAE0401P010	ZSO	BON ETAT	Amiante détecté (Chrysotile)
Débarras		Enduit / Calicot	Enduit beige en vrac + peinture non séparable	Mur A	77LAE0401P010	ZSO	BON ETAT	Amiante détecté (Chrysotile)
Débarras		Enduit / Calicot	Enduit beige en vrac + peinture non séparable	Mur B	77LAE0401P010	ZSO	BON ETAT	Amiante détecté (Chrysotile)
Débarras		Enduit / Calicot	Enduit beige en vrac + peinture non séparable	Mur D	77LAE0401P010	ZSO	BON ETAT	Amiante détecté (Chrysotile)
Séjour		Enduit / Calicot	Enduit beige en vrac + peinture non séparable	Mur B	77LAE0401P010	ZSO	BON ETAT	Amiante détecté (Chrysotile)
Séjour		Enduit / Calicot	Enduit beige en vrac + peinture non séparable	Mur C	77LAE0401P010	ZSO	BON ETAT	Amiante détecté (Chrysotile)
Chambre 1		Enduit / Calicot	Enduit beige en vrac + peinture non séparable	Mur A	77LAE0401P010	ZSO	BON ETAT	Amiante détecté (Chrysotile)
Chambre 1		Enduit / Calicot	Enduit beige en vrac + peinture non séparable	Mur B	77LAE0401P010	ZSO	BON ETAT	Amiante détecté (Chrysotile)
Chambre 2		Enduit / Calicot	Enduit beige en vrac + peinture non séparable	Mur B	77LAE0401P010	ZSO	BON ETAT	Amiante détecté (Chrysotile)
Chambre 2		Enduit / Calicot	Enduit beige en vrac + peinture non séparable	Mur C	77LAE0401P010	ZSO	BON ETAT	Amiante détecté (Chrysotile)
Couloir		Enduit / Calicot	Enduit beige en vrac + peinture non séparable	Mur C	77LAE0401P010	ZSO	BON ETAT	Amiante détecté (Chrysotile)
Couloir		Enduit / Calicot	Enduit beige en vrac + peinture non séparable	Mur D	77LAE0401P010	ZSO	BON ETAT	Amiante détecté (Chrysotile)

JP : Jugement Personnel, ZSO : Zone de Similitude d'Ouvrage

Liste des locaux non visités concernés par les travaux et justification

Rapport N° : 77LAE0401 26/09/2018

Version : 03/10/2018

8/43

PIECE	ETAGE	STATUT DE VISITE
NEANT		

Liste des éléments non inspectés et justification

PIECE	ETAGE	ELEMENTS	REPERAGE	RESULTAT
NEANT				

E \ PROGRAMME DE REPERAGE

PIECES CONCERNEES	PERIMETRE DU REPERAGE	REPERAGE	TRAVAUX	ELEMENTS	Echantillonnage	REMARQUES PARTICULIERES
	LOGEMENTS COLLECTIFS		Selon BT			

OFFICE PUBLIC DE L'HABITAT 77		PAGE N° 1
NOM ET ADRESSE DE L'EXPÉDITEUR OFFICE PUBLIC DE L'HABITAT 77 AGENCE DE SENART Les Arcades - 2 rue Haute 77176 SAVIGNY LE TEMPLE Tél : 01 64 19 19 90 Fax : 01 60 63 55 26 Siret : 2777000180001G		BON DE TRAVAUX N° 2018 22340 EXPERT HABITAT INGENIERIE 33 BIS BOULEVARD GAMBETTA 3EME ETAGE 78300 POISSY
Réf. fournisseur F / 5149 Marché n° 2017 4474 1 Provenance MELUN SENART Objet DIVERS	Téléphone 0321734144 ÉMETTEUR ERNST ERIC	
SERVICE SENART Techniciens LOCALISATION Programme 77 OZOIR LA FERRIERE Tranche 1 Ensemble B000 Escalier AE Étage 04 Logement 1 Module 77LAE0401 Retrait des clés CHEZ LE GARDIEN	ADRESSE M OU MME REMY ANTOINE OU BENARES ROSY 5 SQUARE FELIX EBOUE 77330 OZOIR LA FERRIERE Tél. personnel 0160026078	

DÉLAI D'EXÉCUTION 15 JOURS **PÉRIODE DU** 09-09-2018 **AU** 03-10-2018

ARTICLE	DÉSIGNATION	QUANTITÉ	PRIX UNITAIRE H.T.	TOTAL H.T.
AM145	REPERAGE AMIANTE AVANT TRAVAUX - TVX D'ENTRETIENS OU RÉPARATIONS ENTRE 1 A	1,00	5,00	5,00
AM175	ANALYSE EN LABORATOIRE - ANALYSE MET ANALYSE DE 51 A 200 PRELEVEMENTS ISSUS RFFECTION COMPLET EN PEINTURE ET SOL TEL GARDIEN MR ARDUINO 0698409158	9,00	48,00	432,00
TOTAL H.T.				437,00
H.T. ACTUALISE				
COEFFICIENT REGIONAL				
RABAIS				
TOTAL H.T.				
T.V.A.	20,00 %			87,40
TOTAL T.T.C.				524,40

AFFECTATION BUDGÉTAIRE		CODES STRUCTURE ET SCHÉMA : TECHNI		
CODE BUDGET	RUBRIQUE	INSTANCES	LIBELLÉ DU POSTE BUDGÉTAIRE	MONTANT T.T.C.
1 HONAMIA	A760	SENT	HONORAIRES DIAG AMIANTE	524,40

AFFECTATION ANALYTIQUE				
CODE BUDGET	REFERENCES PATRIMOINE	REFERENCES OCCUPANT	MONTANT T.T.C.	
1 HONAMIA	77 1 B000 AE 77LAE0401	L 30256 REMY ANTOINE OU BENARES ROSY	524,40	

Voir en page 2 la suite du BON DE TRAVAUX N° 2018 22340

EXEMPLAIRE À JOINDRE OBLIGATOIREMENT À LA FACTURE

ELEMENTS A SONDER OU A ANALYSER NON PRESENTS:

F \ CONDITIONS DE REALISATION DU REPERAGE

Le repérage amiante avant travaux, contient les informations sur la présence d'amiante dans les matériaux et produits du bâtiment afin d'informer les intervenants réalisant des activités ou interventions sur des matériaux et/ou équipements susceptibles de libérer des fibres d'amiante selon la liste citée dans le cadre E.

Il consiste à identifier et localiser, par inspections visuelles et investigations approfondies pouvant être destructives, l'ensemble des matériaux et produits contenant de l'amiante incorporés ou faisant indissociablement corps avec les locaux et les zones de l'immeuble objet des travaux.

Lorsque l'absence de marquages spécifiques ou de documents ne permet pas à l'opérateur de repérage d'attester de la présence ou de la non présence d'amiante dans les matériaux et produits, des prélèvements seront effectués afin de déterminer par analyse la présence ou non d'amiante.

Procédures de prélèvement :

Les prélèvements sur des matériaux ou produits susceptibles de contenir de l'amiante sont réalisés en vertu des dispositions du Code du Travail.

Le matériel de prélèvement est adapté à l'opération à réaliser afin de générer le minimum de poussières. Dans le cas où une émission de poussières est prévisible, le matériau ou produit est mouillé à l'eau à l'endroit du prélèvement (sauf risque électrique) et, si nécessaire, une protection est mise en place au sol ; de même, le point de prélèvement est stabilisé après l'opération (pulvérisation de vernis ou de laque, par exemple).

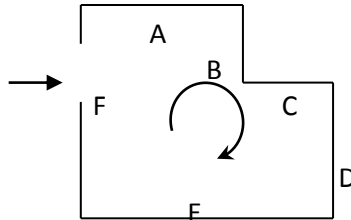
Pour chaque prélèvement, des outils propres et des gants à usage unique sont utilisés afin d'éliminer tout risque de contamination croisée. Dans tous les cas, les équipements de protection individuelle sont à usage unique.

L'accès à la zone à risque (sphère de 1 à 2 mètres autour du point de prélèvement) est interdit pendant l'opération. Si l'accompagnateur doit s'y tenir, il porte les mêmes équipements de protection individuelle que l'opérateur de repérage.

L'échantillon est immédiatement conditionné, après son prélèvement, dans un double emballage individuel étanche.

Les informations sur toutes les conditions existantes au moment du prélèvement susceptible d'influencer l'interprétation des résultats des analyses (environnement du matériau, contamination éventuelle, etc.) seront, le cas échéant, mentionnées dans la fiche d'identification et de cotation en annexe.

Sens du repérage pour évaluer un local :



G \ RAPPORTS PRECEDENTS

NEANT

H \ RESULTATS DETAILLES DU REPERAGE

LISTE DES LOCAUX / PARTIES D'IMMEUBLE VISITEES/NON VISITEES CONCERNEES PAR LES TRAVAUX ET JUSTIFICATION

PIECE	ETAGE	JUSTIFICATION	VISITE	TRAVAUX
Entrée			OUI	CONCERNEE
Débarras			OUI	CONCERNEE
Séjour			OUI	CONCERNEE
Cuisine			OUI	CONCERNEE
WC			OUI	CONCERNEE
Gaine technique			OUI	CONCERNEE
Salle d'eau			OUI	CONCERNEE
Chambre 1			OUI	CONCERNEE
Chambre 2			OUI	CONCERNEE
Couloir			OUI	CONCERNEE

DESCRIPTION DES REVETEMENTS EN PLACE AU JOUR DE LA VISITE

PIECE	MUR1	MUR2	MUR3	MUR4	PLANCHER BAS	PLANCHER HAUT	PORTES	FENETRE1	FENETRE2
Entrée	Béton	Plaque de plâtre			Dalle de sol	Peinture			
Débarras	Plaque de plâtre	Béton			Dalle de sol	Peinture			
Séjour	Béton	Plaque de plâtre			Dalle de sol	Peinture			
Cuisine	Béton	Plaque de plâtre			Dalle de sol	Peinture			
WC	Plaque de plâtre	Béton			Dalle de sol	Peinture			
Gaine technique									
Salle d'eau	Plaque de plâtre	Béton			Dalle de sol	Peinture			
Chambre 1	Plaque de plâtre	Béton			Dalle de sol	Peinture			
Chambre 2	Béton	Plaque de plâtre			Dalle de sol	Peinture			

PIECE	MUR1	MUR2	MUR3	MUR4	PLANCHER BAS	PLANCHER HAUT	PORTES	FENETRE1	FENETRE2
Couloir	Béton	Plaque de plâtre			Dalle de sol	Peinture			

LA LISTE DES MATERIAUX OU PRODUITS CONTENANT DE L'AMIANTE, SUR ZONE DE SIMILITUDE D'OUVRAGE ET SUR JUGEMENT PERSONNEL

PIECE	ETAGE	ELEMENTS	DESCRIPTIF LABORATOIRE	Echantillon	REPERAGE	ETAT	RESULTAT	METHODE
Débarras		Dalle de sol	Dalle dure cassante beige + colle polymère jaune non séparable + ragréage gris non séparable	77LAE0401P003	Sol	DEGRADATION PARTIELLE	Amiante détecté (Chrysotile)	ZSO
Chambre 1		Dalle de sol	Colle polymère incolore non séparable + ragréage gris non séparable + dalle dure cassante beige + colle bitumineuse noire en faible quantité non séparable	77LAE0401P005	Sol	DEGRADATION PARTIELLE	Fr1:Amiante détecté (Chrysotile)	ZSO
Entrée		Dalle de sol	Colle polymère incolore avec poussières non séparable + dalle dure cassante beige	77LAE0401P013	Sol	DEGRADATION PARTIELLE	Fr1:Amiante détecté (Chrysotile)	ZSO
Entrée		Dalle de sol	Colle bitumineuse noire	77LAE0401P013	Sol	DEGRADATION PARTIELLE	Fr3:Amiante détecté (Chrysotile)	ZSO
Couloir		Dalle de sol	Colle polymère incolore avec poussières non séparable + dalle dure cassante beige	77LAE0401P013	Sol	DEGRADATION PARTIELLE	Fr1:Amiante détecté (Chrysotile)	ZSO
Couloir		Dalle de sol	Colle bitumineuse noire	77LAE0401P013	Sol	DEGRADATION PARTIELLE	Fr3:Amiante détecté (Chrysotile)	ZSO

PIECE	ETAGE	ELEMENTS	DESCRIPTIF LABORATOIRE	Echantillon	REPERAGE	ETAT	RESULTAT	METHODE
Cuisine		Dalle de sol	Colle polymère incolore non séparable + dalle dure cassante bleue avec poussières	77LAE0401P001	Sol	DEGRADATION PARTIELLE	Fr2:Amiante détecté (Chrysotile)	ZSO
WC		Dalle de sol	Colle polymère incolore non séparable + dalle dure cassante bleue avec poussières	77LAE0401P001	Sol	DEGRADATION PARTIELLE	Fr2:Amiante détecté (Chrysotile)	ZSO
Salle d'eau		Dalle de sol	Colle polymère jaune non séparable + colle bitumineuse noire	77LAE0401P002	Sol	DEGRADATION TOTALE	Fr2:Amiante détecté (Chrysotile)	ZSO
Séjour		Dalle de sol	Colle polymère incolore non séparable + dalle dure cassante beige	77LAE0401P004	Sol	DEGRADATION PARTIELLE	Fr2:Amiante détecté (Chrysotile)	ZSO
Séjour		Dalle de sol	Colle bitumineuse noire	77LAE0401P004	Sol	DEGRADATION PARTIELLE	Fr3:Amiante détecté (Chrysotile)	ZSO
Chambre 2		Dalle de sol	Colle polymère incolore non séparable + dalle dure cassante beige	77LAE0401P006	Sol	BON ETAT	Fr2:Amiante détecté (Chrysotile)	ZSO
Cuisine		Enduit / Calicot	Enduit plâtreux blanc en vrac + peinture non séparable + papier non séparable	77LAE0401P007	Mur B	BON ETAT	Amiante détecté (Chrysotile)	ZSO
Cuisine		Enduit / Calicot	Enduit plâtreux blanc en vrac + peinture non séparable + papier non séparable	77LAE0401P007	Mur D	BON ETAT	Amiante détecté (Chrysotile)	ZSO
Cuisine		Enduit / Calicot	Enduit plâtreux blanc en vrac + peinture non séparable + papier non séparable	77LAE0401P007	Mur E	BON ETAT	Amiante détecté (Chrysotile)	ZSO

PIECE	ETAGE	ELEMENTS	DESCRIPTIF LABORATOIRE	Echantillon	REPERAGE	ETAT	RESULTAT	METHODE
Cuisine		Enduit / Calicot	Enduit plâtreux blanc en vrac + peinture non séparable + papier non séparable	77LAE0401P007	Mur F	BON ETAT	Amiante détecté (Chrysotile)	ZSO
WC		Enduit / Calicot	Enduit plâtreux blanc en vrac + peinture non séparable + papier non séparable	77LAE0401P007	Mur A	BON ETAT	Amiante détecté (Chrysotile)	ZSO
WC		Enduit / Calicot	Enduit plâtreux blanc en vrac + peinture non séparable + papier non séparable	77LAE0401P007	Mur D	BON ETAT	Amiante détecté (Chrysotile)	ZSO
Salle d'eau		Enduit / Calicot	Enduit plâtreux blanc en vrac + peinture non séparable + papier non séparable	77LAE0401P007	Mur A	BON ETAT	Amiante détecté (Chrysotile)	ZSO
Salle d'eau		Enduit / Calicot	Enduit plâtreux blanc en vrac + peinture non séparable + papier non séparable	77LAE0401P007	Mur B	BON ETAT	Amiante détecté (Chrysotile)	ZSO
Salle d'eau		Enduit / Calicot	Enduit plâtreux blanc en vrac + peinture non séparable + papier non séparable	77LAE0401P007	Mur F	BON ETAT	Amiante détecté (Chrysotile)	ZSO
Entrée		Enduit / Calicot	Enduit beige en vrac + peinture non séparable	77LAE0401P010	Mur B	BON ETAT	Amiante détecté (Chrysotile)	ZSO
Entrée		Enduit / Calicot	Enduit beige en vrac + peinture non séparable	77LAE0401P010	Mur C	BON ETAT	Amiante détecté (Chrysotile)	ZSO
Entrée		Enduit / Calicot	Enduit beige en vrac + peinture non séparable	77LAE0401P010	Mur D	BON ETAT	Amiante détecté (Chrysotile)	ZSO
Entrée		Enduit / Calicot	Enduit beige en vrac + peinture non séparable	77LAE0401P010	Mur E	BON ETAT	Amiante détecté (Chrysotile)	ZSO

PIECE	ETAGE	ELEMENTS	DESCRIPTIF LABORATOIRE	Echantillon	REPERAGE	ETAT	RESULTAT	METHODE
Débarras		Enduit / Calicot	Enduit beige en vrac + peinture non séparable	77LAE0401P010	Mur A	BON ETAT	Amiante détecté (Chrysotile)	ZSO
Débarras		Enduit / Calicot	Enduit beige en vrac + peinture non séparable	77LAE0401P010	Mur B	BON ETAT	Amiante détecté (Chrysotile)	ZSO
Débarras		Enduit / Calicot	Enduit beige en vrac + peinture non séparable	77LAE0401P010	Mur D	BON ETAT	Amiante détecté (Chrysotile)	ZSO
Séjour		Enduit / Calicot	Enduit beige en vrac + peinture non séparable	77LAE0401P010	Mur B	BON ETAT	Amiante détecté (Chrysotile)	ZSO
Séjour		Enduit / Calicot	Enduit beige en vrac + peinture non séparable	77LAE0401P010	Mur C	BON ETAT	Amiante détecté (Chrysotile)	ZSO
Chambre 1		Enduit / Calicot	Enduit beige en vrac + peinture non séparable	77LAE0401P010	Mur A	BON ETAT	Amiante détecté (Chrysotile)	ZSO
Chambre 1		Enduit / Calicot	Enduit beige en vrac + peinture non séparable	77LAE0401P010	Mur B	BON ETAT	Amiante détecté (Chrysotile)	ZSO
Chambre 2		Enduit / Calicot	Enduit beige en vrac + peinture non séparable	77LAE0401P010	Mur B	BON ETAT	Amiante détecté (Chrysotile)	ZSO
Chambre 2		Enduit / Calicot	Enduit beige en vrac + peinture non séparable	77LAE0401P010	Mur C	BON ETAT	Amiante détecté (Chrysotile)	ZSO
Couloir		Enduit / Calicot	Enduit beige en vrac + peinture non séparable	77LAE0401P010	Mur C	BON ETAT	Amiante détecté (Chrysotile)	ZSO
Couloir		Enduit / Calicot	Enduit beige en vrac + peinture non séparable	77LAE0401P010	Mur D	BON ETAT	Amiante détecté (Chrysotile)	ZSO

JP : Jugement Personnel, ZSO : Zone de Similitude d'Ouvrage

LA LISTE DES MATERIAUX OU PRODUITS CONTENANT DE L'AMIANTE, APRES ANALYSE

PIECE	ETAGE	ELEMENTS	DESCRIPTIF LABORATOIRE	Echantillon	REPERAGE	ETAT	RESULTAT
Débarras		Dalle de sol	Dalle dure cassante beige + colle polymère jaune non séparable + ragréage gris non séparable	77LAE0401P003	Sol	DEGRADATION PARTIELLE	Amiante détecté (Chrysotile)

PIECE	ETAGE	ELEMENTS	DESCRIPTIF LABORATOIRE	Echantillon	REPERAGE	ETAT	RESULTAT
Chambre 1		Dalle de sol	Colle polymère incolore non séparable + ragréage gris non séparable + dalle dure cassante beige + colle bitumineuse noire en faible quantité non séparable	77LAE0401P005	Sol	DEGRADATION PARTIELLE	Fr1:Amiante détecté (Chrysotile)
Cuisine		Enduit / Calicot	Enduit plâtreux blanc en vrac + peinture non séparable + papier non séparable	77LAE0401P007	Mur F	BON ETAT	Amiante détecté (Chrysotile)
Débarras		Enduit / Calicot	Enduit beige en vrac + peinture non séparable	77LAE0401P010	Mur A	BON ETAT	Amiante détecté (Chrysotile)
Couloir		Dalle de sol	Colle polymère incolore avec poussières non séparable + dalle dure cassante beige	77LAE0401P013	Sol	DEGRADATION PARTIELLE	Fr1:Amiante détecté (Chrysotile)
Couloir		Dalle de sol	Colle bitumineuse noire	77LAE0401P013	Sol	DEGRADATION PARTIELLE	Fr3:Amiante détecté (Chrysotile)
Cuisine		Dalle de sol	Colle polymère incolore non séparable + dalle dure cassante bleue avec poussières	77LAE0401P001	Sol	DEGRADATION PARTIELLE	Fr2:Amiante détecté (Chrysotile)
Salle d'eau		Dalle de sol	Colle polymère jaune non séparable + colle bitumineuse noire	77LAE0401P002	Sol	DEGRADATION TOTALE	Fr2:Amiante détecté (Chrysotile)
Séjour		Dalle de sol	Colle polymère incolore non séparable + dalle dure cassante beige	77LAE0401P004	Sol	DEGRADATION PARTIELLE	Fr2:Amiante détecté (Chrysotile)
Séjour		Dalle de sol	Colle bitumineuse noire	77LAE0401P004	Sol	DEGRADATION PARTIELLE	Fr3:Amiante détecté (Chrysotile)

PIECE	ETAGE	ELEMENTS	DESCRIPTIF LABORATOIRE	Echantillon	REPERAGE	ETAT	RESULTAT
Chambre 2		Dalle de sol	Colle polymère incolore non séparable + dalle dure cassante beige	77LAE0401P006	Sol	BON ETAT	Fr2:Amiante détecté (Chrysotile)

JP : Jugement Personnel, ZSO : Zone de Similitude d'Ouvrage

LA LISTE DES MATERIAUX SUSCEPTIBLES DE CONTENIR DE L'AMIANTE, MAIS N'EN CONTENANT PAS.

PIECE	ETAGE	ELEMENTS	DESCRIPTIF LABORATOIRE	Echantillon	REPERAGE	ETAT	RESULTAT	METHODE
Cuisine		Dalle de sol	Revêtement cassant bleu	77LAE0401P001	Sol	DEGRADATION PARTIELLE	Fr1:Amiante non détecté	RESULTAT ANALYSE
Salle d'eau		Dalle de sol	Peinture en faible quantité non séparable + revêtement cassant marron + colle polymère incolore non séparable + revêtement souple beige + ragréage gris + sous couche de ragréage blanche non séparable	77LAE0401P002	Sol	DEGRADATION TOTALE	Fr1:Amiante non détecté	RESULTAT ANALYSE
Séjour		Dalle de sol	Revêtement cassant beige + ragréage gris + sous couche de ragréage blanche non séparable	77LAE0401P004	Sol	DEGRADATION PARTIELLE	Fr1:Amiante non détecté	RESULTAT ANALYSE
Chambre 2		Dalle de sol	Revêtement cassant bleu	77LAE0401P006	Sol	BON ETAT	Fr1:Amiante non détecté	RESULTAT ANALYSE
Cuisine		Enduit / Peinture	Enduit plâtreux blanc en vrac + peintures multiples non séparable	77LAE0401P008	Mur A	BON ETAT	Amiante non détecté	RESULTAT ANALYSE

PIECE	ETAG E	ELEMENT S	DESCRIPTIF LABORATOIR E	Echantillon	REPERAG E	ETAT	RESULTAT	METHOD E
Salle d'eau		Enduit / Peinture	Enduit plâtreux blanc en vrac + peintures multiples non séparable	77LAE0401P009	Plafond	BON ETAT	Amiante non détecté	RESULTAT ANALYSE
Entrée		Enduit	Enduit plâtreux blanc en vrac + peinture non séparable	77LAE0401P011	Mur A	BON ETAT	Amiante non détecté	RESULTAT ANALYSE
Couloir		Enduit / Peinture	Enduit plâtreux blanc en vrac + peinture non séparable	77LAE0401P012	Plafond	DEGRADATIO N TOTALE	Amiante non détecté	RESULTAT ANALYSE
Chambre 1		Dalle de sol	Revêtement cassant bleu	77LAE0401P005	Sol	DEGRADATIO N PARTIELLE	Fr2:Amiante non détecté	RESULTAT ANALYSE
Couloir		Dalle de sol	Revêtement cassant gris + ragréage gris	77LAE0401P013	Sol	DEGRADATIO N PARTIELLE	Fr2:Amiante non détecté	RESULTAT ANALYSE
Cuisine		Dalle de sol	Revêtement cassant bleu	77LAE0401P001	Sol	DEGRADATIO N PARTIELLE	Fr1:Amiante non détecté	ZSO
WC		Dalle de sol	Revêtement cassant bleu	77LAE0401P001	Sol	DEGRADATIO N PARTIELLE	Fr1:Amiante non détecté	ZSO
Salle d'eau		Dalle de sol	Peinture en faible quantité non séparable + revêtement cassant marron + colle polymère incolore non séparable + revêtement souple beige + ragréage gris + sous couche de ragréage blanche non séparable	77LAE0401P002	Sol	DEGRADATIO N TOTALE	Fr1:Amiante non détecté	ZSO
Séjour		Dalle de sol	Revêtement cassant beige + ragréage gris + sous couche de ragréage blanche non séparable	77LAE0401P004	Sol	DEGRADATIO N PARTIELLE	Fr1:Amiante non détecté	ZSO

PIECE	ETAGE	ELEMENTS	DESCRIPTIF LABORATOIRE	Echantillon	REPERAGE	ETAT	RESULTAT	METHODE
Chambre 2		Dalle de sol	Revêtement cassant bleu	77LAE0401P006	Sol	BON ETAT	Fr1:Amiante non détecté	ZSO
Cuisine		Enduit / Peinture	Enduit plâtreux blanc en vrac + peintures multiples non séparable	77LAE0401P009	Plafond	BON ETAT	Amiante non détecté	ZSO
WC		Enduit / Peinture	Enduit plâtreux blanc en vrac + peintures multiples non séparable	77LAE0401P009	Plafond	BON ETAT	Amiante non détecté	ZSO
Salle d'eau		Enduit / Peinture	Enduit plâtreux blanc en vrac + peintures multiples non séparable	77LAE0401P009	Plafond	BON ETAT	Amiante non détecté	ZSO
Entrée		Enduit / Peinture	Enduit plâtreux blanc en vrac + peinture non séparable	77LAE0401P012	Plafond	DEGRADATION TOTALE	Amiante non détecté	ZSO
Débarra		Enduit / Peinture	Enduit plâtreux blanc en vrac + peinture non séparable	77LAE0401P012	Plafond	DEGRADATION TOTALE	Amiante non détecté	ZSO
Séjour		Enduit / Peinture	Enduit plâtreux blanc en vrac + peinture non séparable	77LAE0401P012	Plafond	DEGRADATION TOTALE	Amiante non détecté	ZSO
Chambre 1		Enduit / Peinture	Enduit plâtreux blanc en vrac + peinture non séparable	77LAE0401P012	Plafond	DEGRADATION TOTALE	Amiante non détecté	ZSO
Chambre 2		Enduit / Peinture	Enduit plâtreux blanc en vrac + peinture non séparable	77LAE0401P012	Plafond	DEGRADATION TOTALE	Amiante non détecté	ZSO
Couloir		Enduit / Peinture	Enduit plâtreux blanc en vrac + peinture non séparable	77LAE0401P012	Plafond	DEGRADATION TOTALE	Amiante non détecté	ZSO
Chambre 1		Dalle de sol	Revêtement cassant bleu	77LAE0401P005	Sol	DEGRADATION PARTIELLE	Fr2:Amiante non détecté	ZSO
Entrée		Dalle de sol	Revêtement cassant gris + ragréage gris	77LAE0401P013	Sol	DEGRADATION PARTIELLE	Fr2:Amiante non détecté	ZSO

PIECE	ETAGE	ELEMENTS	DESCRIPTIF LABORATOIRE	Echantillon	REPERAGE	ETAT	RESULTAT	METHODE
Couloir		Dalle de sol	Revêtement cassant gris + ragréage gris	77LAE0401P013	Sol	DEGRADATION PARTIELLE	Fr2:Amiante non détecté	ZSO
Cuisine		Enduit / Peinture	Enduit plâtreux blanc en vrac + peintures multiples non séparable	77LAE0401P008	Mur A	BON ETAT	Amiante non détecté	ZSO
Cuisine		Enduit / Peinture	Enduit plâtreux blanc en vrac + peintures multiples non séparable	77LAE0401P008	Mur C	BON ETAT	Amiante non détecté	ZSO
WC		Enduit / Peinture	Enduit plâtreux blanc en vrac + peintures multiples non séparable	77LAE0401P008	Mur B	BON ETAT	Amiante non détecté	ZSO
WC		Enduit / Peinture	Enduit plâtreux blanc en vrac + peintures multiples non séparable	77LAE0401P008	Mur C	BON ETAT	Amiante non détecté	ZSO
Salle d'eau		Enduit / Peinture	Enduit plâtreux blanc en vrac + peintures multiples non séparable	77LAE0401P008	Mur C	BON ETAT	Amiante non détecté	ZSO
Salle d'eau		Enduit / Peinture	Enduit plâtreux blanc en vrac + peintures multiples non séparable	77LAE0401P008	Mur D	BON ETAT	Amiante non détecté	ZSO
Salle d'eau		Enduit / Peinture	Enduit plâtreux blanc en vrac + peintures multiples non séparable	77LAE0401P008	Mur E	BON ETAT	Amiante non détecté	ZSO
Entrée		Enduit	Enduit plâtreux blanc en vrac + peinture non séparable	77LAE0401P011	Mur A	BON ETAT	Amiante non détecté	ZSO
Entrée		Enduit	Enduit plâtreux blanc en vrac + peinture non séparable	77LAE0401P011	Mur F	BON ETAT	Amiante non détecté	ZSO

PIECE	ETAGE	ELEMENTS	DESCRIPTIF LABORATOIRE	Echantillon	REPERAGE	ETAT	RESULTAT	METHODE
Séjour		Enduit	Enduit plâtreux blanc en vrac + peinture non séparable	77LAE0401P01 1	Mur A	BON ETAT	Amiante non détecté	ZSO
Séjour		Enduit	Enduit plâtreux blanc en vrac + peinture non séparable	77LAE0401P01 1	Mur D	BON ETAT	Amiante non détecté	ZSO
Chambre 1		Enduit	Enduit plâtreux blanc en vrac + peinture non séparable	77LAE0401P01 1	Mur C	BON ETAT	Amiante non détecté	ZSO
Chambre 1		Enduit	Enduit plâtreux blanc en vrac + peinture non séparable	77LAE0401P01 1	Mur D	BON ETAT	Amiante non détecté	ZSO
Chambre 2		Enduit	Enduit plâtreux blanc en vrac + peinture non séparable	77LAE0401P01 1	Mur A	BON ETAT	Amiante non détecté	ZSO
Couloir		Enduit	Enduit plâtreux blanc en vrac + peinture non séparable	77LAE0401P01 1	Mur A	BON ETAT	Amiante non détecté	ZSO
Couloir		Enduit	Enduit plâtreux blanc en vrac + peinture non séparable	77LAE0401P01 1	Mur B	BON ETAT	Amiante non détecté	ZSO

JP : Jugement Personnel, ZSO : Zone de Similitude d'Ouvrage

ANNEXE 1 – PHOTOS DES ELEMENTS AMIANTES ET/OU NON AMIANTES

PRELEVEMENT : 77LAE0401P001			
NOM DU CLIENT	NUMERO DU DOSSIER		PIECE OU LOCAL
OPH77	77LAE0401 26/09/2018		Cuisine
ELEMENT	DESCRIPTIF DU LABORATOIRE	DATE DE PRELEVEMENT	NOM DE L'OPERATEUR
Dalle de sol	Revêtement cassant bleu	26/09/2018	ROGEZ Guillaume
LOCALISATION		RESULTAT	
Sol		Fr1:Amiante non détecté	

EMPLACEMENT



PRELEVEMENT : 77LAE0401P001			
NOM DU CLIENT	NUMERO DU DOSSIER		PIECE OU LOCAL
OPH77	77LAE0401 26/09/2018		Cuisine
ELEMENT	DESCRIPTIF DU LABORATOIRE	DATE DE PRELEVEMENT	NOM DE L'OPERATEUR
Dalle de sol	Colle polymère incolore non séparable + dalle dure cassante bleue avec poussières	26/09/2018	ROGEZ Guillaume
LOCALISATION		RESULTAT	
Sol		Fr2:Amiante détecté (Chrysotile)	

EMPLACEMENT



PRELEVEMENT : 77LAE0401P002			
NOM DU CLIENT	NUMERO DU DOSSIER	PIECE OU LOCAL	
OPH77	77LAE0401 26/09/2018	Salle d'eau	
ELEMENT	DESCRIPTIF DU LABORATOIRE	DATE DE PRELEVEMENT	NOM DE L'OPERATEUR
Dalle de sol	Peinture en faible quantité non séparable + revêtement cassant marron + colle polymère incolore non séparable + revêtement souple beige + ragréage gris + sous couche de ragréage blanche non séparable	26/09/2018	ROGEZ Guillaume
LOCALISATION		RESULTAT	
Sol		Fr1:Amiante non détecté	

EMPLACEMENT



PRELEVEMENT : 77LAE0401P002			
NOM DU CLIENT	NUMERO DU DOSSIER	PIECE OU LOCAL	
OPH77	77LAE0401 26/09/2018	Salle d'eau	
ELEMENT	DESCRIPTIF DU LABORATOIRE	DATE DE PRELEVEMENT	NOM DE L'OPERATEUR
Dalle de sol	Colle polymère jaune non séparable + colle bitumineuse noire	26/09/2018	ROGEZ Guillaume
LOCALISATION		RESULTAT	
Sol		Fr2:Amiante détecté (Chrysotile)	

EMPLACEMENT



PRELEVEMENT : 77LAE0401P003			
NOM DU CLIENT	NUMERO DU DOSSIER	PIECE OU LOCAL	
OPH77	77LAE0401 26/09/2018	Débarras	
ELEMENT	DESCRIPTIF DU LABORATOIRE	DATE DE PRELEVEMENT	NOM DE L'OPERATEUR
Dalle de sol	Dalle dure cassante beige + colle polymère jaune non séparable + ragréage gris non séparable	26/09/2018	ROGEZ Guillaume
LOCALISATION		RESULTAT	
Sol		Amiante détecté (Chrysotile)	

EMPLACEMENT



PRELEVEMENT : 77LAE0401P004			
NOM DU CLIENT	NUMERO DU DOSSIER	PIECE OU LOCAL	
OPH77	77LAE0401 26/09/2018	Séjour	
ELEMENT	DESCRIPTIF DU LABORATOIRE	DATE DE PRELEVEMENT	NOM DE L'OPERATEUR
Dalle de sol	Revêtement cassant beige + ragréage gris + sous couche de ragréage blanche non séparable	26/09/2018	ROGEZ Guillaume
LOCALISATION		RESULTAT	
Sol		Fr1:Amiante non détecté	

EMPLACEMENT



PRELEVEMENT : 77LAE0401P004			
NOM DU CLIENT	NUMERO DU DOSSIER	PIECE OU LOCAL	
OPH77	77LAE0401 26/09/2018	Séjour	
ELEMENT	DESCRIPTIF DU LABORATOIRE	DATE DE PRELEVEMENT	NOM DE L'OPERATEUR
Dalle de sol	Colle polymère incolore non séparable + dalle dure cassante beige	26/09/2018	ROGEZ Guillaume
LOCALISATION		RESULTAT	
Sol		Fr2:Amiante détecté (Chrysotile)	

EMPLACEMENT



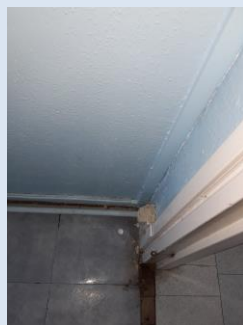
PRELEVEMENT : 77LAE0401P004			
NOM DU CLIENT	NUMERO DU DOSSIER	PIECE OU LOCAL	
OPH77	77LAE0401 26/09/2018	Séjour	
ELEMENT	DESCRIPTIF DU LABORATOIRE	DATE DE PRELEVEMENT	NOM DE L'OPERATEUR
Dalle de sol	Colle bitumineuse noire	26/09/2018	ROGEZ Guillaume
LOCALISATION		RESULTAT	
Sol		Fr3:Amiante détecté (Chrysotile)	

EMPLACEMENT



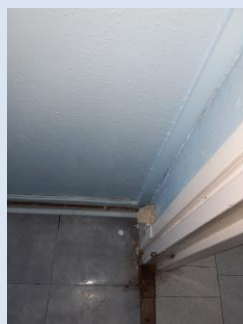
PRELEVEMENT : 77LAE0401P005			
NOM DU CLIENT	NUMERO DU DOSSIER	PIECE OU LOCAL	
OPH77	77LAE0401 26/09/2018	Chambre 1	
ELEMENT	DESCRIPTIF DU LABORATOIRE	DATE DE PRELEVEMENT	NOM DE L'OPERATEUR
Dalle de sol	Colle polymère incolore non séparable + ragréage gris non séparable + dalle dure cassante beige + colle bitumineuse noire en faible quantité non séparable	26/09/2018	ROGEZ Guillaume
LOCALISATION		RESULTAT	
Sol		Fr1:Amiante détecté (Chrysotile)	

EMPLACEMENT



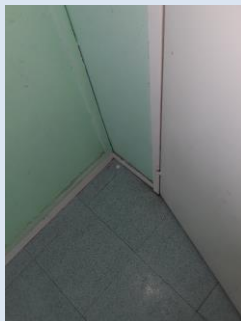
PRELEVEMENT : 77LAE0401P005			
NOM DU CLIENT	NUMERO DU DOSSIER	PIECE OU LOCAL	
OPH77	77LAE0401 26/09/2018	Chambre 1	
ELEMENT	DESCRIPTIF DU LABORATOIRE	DATE DE PRELEVEMENT	NOM DE L'OPERATEUR
Dalle de sol	Revêtement cassant bleu	26/09/2018	ROGEZ Guillaume
LOCALISATION		RESULTAT	
Sol		Fr2:Amiante non détecté	

EMPLACEMENT



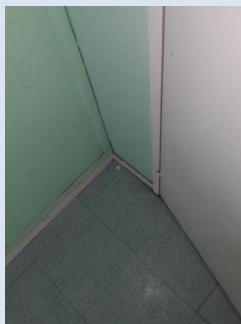
PRELEVEMENT : 77LAE0401P006			
NOM DU CLIENT	NUMERO DU DOSSIER	PIECE OU LOCAL	
OPH77	77LAE0401 26/09/2018	Chambre 2	
ELEMENT	DESCRIPTIF DU LABORATOIRE	DATE DE PRELEVEMENT	NOM DE L'OPERATEUR
Dalle de sol	Revêtement cassant bleu	26/09/2018	ROGEZ Guillaume
LOCALISATION		RESULTAT	
Sol		Fr1:Amiante non détecté	

EMPLACEMENT



PRELEVEMENT : 77LAE0401P006			
NOM DU CLIENT	NUMERO DU DOSSIER	PIECE OU LOCAL	
OPH77	77LAE0401 26/09/2018	Chambre 2	
ELEMENT	DESCRIPTIF DU LABORATOIRE	DATE DE PRELEVEMENT	NOM DE L'OPERATEUR
Dalle de sol	Colle polymère incolore non séparable + dalle dure cassante beige	26/09/2018	ROGEZ Guillaume
LOCALISATION		RESULTAT	
Sol		Fr2:Amiante détecté (Chrysotile)	

EMPLACEMENT



PRELEVEMENT : 77LAE0401P007			
NOM DU CLIENT	NUMERO DU DOSSIER	PIECE OU LOCAL	
OPH77	77LAE0401 26/09/2018	Cuisine	
ELEMENT	DESCRIPTIF DU LABORATOIRE	DATE DE PRELEVEMENT	NOM DE L'OPERATEUR
Enduit / Calicot	Enduit plâtreux blanc en vrac + peinture non séparable + papier non séparable	26/09/2018	ROGEZ Guillaume
LOCALISATION		RESULTAT	
Mur F		Amiante détecté (Chrysotile)	

EMPLACEMENT



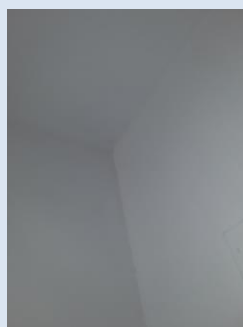
PRELEVEMENT : 77LAE0401P008			
NOM DU CLIENT	NUMERO DU DOSSIER	PIECE OU LOCAL	
OPH77	77LAE0401 26/09/2018	Cuisine	
ELEMENT	DESCRIPTIF DU LABORATOIRE	DATE DE PRELEVEMENT	NOM DE L'OPERATEUR
Enduit / Peinture	Enduit plâtreux blanc en vrac + peintures multiples non séparable	26/09/2018	ROGEZ Guillaume
LOCALISATION		RESULTAT	
Mur A		Amiante non détecté	

EMPLACEMENT



PRELEVEMENT : 77LAE0401P009			
NOM DU CLIENT	NUMERO DU DOSSIER	PIECE OU LOCAL	
OPH77	77LAE0401 26/09/2018	Salle d'eau	
ELEMENT	DESCRIPTIF DU LABORATOIRE	DATE DE PRELEVEMENT	NOM DE L'OPERATEUR
Enduit / Peinture	Enduit plâtreux blanc en vrac + peintures multiples non séparable	26/09/2018	ROGEZ Guillaume
LOCALISATION		RESULTAT	
Plafond		Amiante non détecté	

EMPLACEMENT



PRELEVEMENT : 77LAE0401P010			
NOM DU CLIENT	NUMERO DU DOSSIER	PIECE OU LOCAL	
OPH77	77LAE0401 26/09/2018	Débarras	
ELEMENT	DESCRIPTIF DU LABORATOIRE	DATE DE PRELEVEMENT	NOM DE L'OPERATEUR
Enduit / Calicot	Enduit beige en vrac + peinture non séparable	26/09/2018	ROGEZ Guillaume
LOCALISATION		RESULTAT	
Mur A		Amiante détecté (Chrysotile)	

EMPLACEMENT



PRELEVEMENT : 77LAE0401P011			
NOM DU CLIENT	NUMERO DU DOSSIER		PIECE OU LOCAL
OPH77	77LAE0401 26/09/2018		Entrée
ELEMENT	DESCRIPTIF DU LABORATOIRE	DATE DE PRELEVEMENT	NOM DE L'OPERATEUR
Enduit	Enduit plâtreux blanc en vrac + peinture non séparable	26/09/2018	ROGEZ Guillaume
LOCALISATION		RESULTAT	
Mur A		Amiante non détecté	

EMPLACEMENT



PRELEVEMENT : 77LAE0401P012			
NOM DU CLIENT	NUMERO DU DOSSIER		PIECE OU LOCAL
OPH77	77LAE0401 26/09/2018		Couloir
ELEMENT	DESCRIPTIF DU LABORATOIRE	DATE DE PRELEVEMENT	NOM DE L'OPERATEUR
Enduit / Peinture	Enduit plâtreux blanc en vrac + peinture non séparable	26/09/2018	ROGEZ Guillaume
LOCALISATION		RESULTAT	
Plafond		Amiante non détecté	

EMPLACEMENT



PRELEVEMENT : 77LAE0401P013			
NOM DU CLIENT	NUMERO DU DOSSIER	PIECE OU LOCAL	
OPH77	77LAE0401 26/09/2018	Couloir	
ELEMENT	DESCRIPTIF DU LABORATOIRE	DATE DE PRELEVEMENT	NOM DE L'OPERATEUR
Dalle de sol	Colle polymère incolore avec poussières non séparable + dalle dure cassante beige	26/09/2018	ROGEZ Guillaume
LOCALISATION		RESULTAT	
Sol		Fr1:Amiante détecté (Chrysotile)	

EMPLACEMENT



PRELEVEMENT : 77LAE0401P013			
NOM DU CLIENT	NUMERO DU DOSSIER	PIECE OU LOCAL	
OPH77	77LAE0401 26/09/2018	Couloir	
ELEMENT	DESCRIPTIF DU LABORATOIRE	DATE DE PRELEVEMENT	NOM DE L'OPERATEUR
Dalle de sol	Revêtement cassant gris + ragréage gris	26/09/2018	ROGEZ Guillaume
LOCALISATION		RESULTAT	
Sol		Fr2:Amiante non détecté	

EMPLACEMENT



PRELEVEMENT : 77LAE0401P013			
NOM DU CLIENT	NUMERO DU DOSSIER	PIECE OU LOCAL	
OPH77	77LAE0401 26/09/2018	Couloir	
ELEMENT	DESCRIPTIF DU LABORATOIRE	DATE DE PRELEVEMENT	NOM DE L'OPERATEUR
Dalle de sol	Colle bitumineuse noire	26/09/2018	ROGEZ Guillaume
LOCALISATION		RESULTAT	
Sol		Fr3:Amiante détecté (Chrysotile)	

EMPLACEMENT



ANNEXE 3 – PROCES VERBAUX D'ANALYSES



Parc Edonia - Bât. R - Rue de la Terre Adélie - CS n° 66862
35768 SAINT-GREGOIRE CEDEX
Tel : 02.99.35.41.41
Fax : 02.99.35.41.42
www.itga.fr

Accréditation n° 1-5967



Liste des sites et portées disponibles sur www.cofrac.fr

L'accréditation du COFRAC atteste de la compétence des laboratoires pour les seuls essais couverts par l'accréditation qui sont identifiés par le symbole :

RAPPORT SYNTHÉTIQUE D'ANALYSE NUMÉRO IT0718-100265 EN DATE DU 02/10/2018 RECHERCHE ET IDENTIFICATION D'AMIANTE SUR PRELEVEMENT(S) DE MATERIAU(X)

*Ce rapport ne concerne que les échantillons soumis à l'analyse tels qu'ils ont été reçus au laboratoire.
Les informations fournies par le client sont simplement retranscrites et identifiées comme telles.*

Client : AGENCE EHI IDF (COMPTE MATERIAUX)- EXPERT HABITAT & INDUSTRIE INGENIERIE 2 rue Traversière 78580 LES ALLUETS LE ROI	Ref. Commande ITGA : IT0718-100265 Ref. Commande Client : 77LAE0401-01
---	---

Prélèvement(s) : Reçu au laboratoire le : 27/09/2018

Préparation(s) : Effectuée de façon à être représentative de l'échantillon

- ou
- Pour une analyse au Microscope Optique à Lumière Polarisée (MOLP) : Prélèvement et montage adapté sur lame de microscopie
 - Pour une analyse au Microscope Electronique à Transmission Analytique (META) en fonction de la nature de la prise d'essai :
 - (1) - Broyage en milieu aqueux et récupération des particules sur grilles de microscopie (méthode interne : IT085)
 - (2) - Attaque chimique, broyage et récupération des particules sur grilles de microscopie (méthode interne : IT286)

Technique(s) : - Microscopie Optique à Lumière Polarisée (guide HSG 248 - Appendice 2) : Morphologie et critères optiques

Analytique(s) : La méthode de préparation couplée à la technique analytique employée permet de garantir une limite de détection de 0,1 % massique d'amiante optiquement observable (fibres présentant un diamètre supérieur à 0,2 µm) avec une probabilité de 95 % dans chaque prise d'essai analysée.

- ou
- Microscopie Electronique à Transmission Analytique (parties pertinentes de la norme NF X 43-050) : Morphologie, EDX et

diffraction électronique
La méthode de préparation couplée à la technique analytique employée permet de garantir une limite de détection de 0,1 % massique d'amiante avec une probabilité de 95 % dans chaque prise d'essai analysée.

Résultat(s) :

Fraction analysée	Technique analytique (Méthode de préparation)	Nombre de préparations	Date d'analyse	Résultat / Variété d'amiante
Ref dossier client : 77LAE0401-01 - 5 SQUARE FELIX EBOUE 77330 OZOIR LA FERRIERE			Ref échantillon ITGA : IT151810-14	
Ref échantillon client : 77LAE0401P001 / LOGEMENTS COLLECTIFS - - - / Cuisine Sol Dalle de sol			Description ITGA : Revêtement cassant bleu / Colle polymère incolore / Dalle dure cassante bleue avec poussières	
► Revêtement cassant bleu	META (1)	1	01/10/2018	Amiante non détecté / - (la prise d'essai analysée peut contenir une teneur inférieure à la limite de détection garantie de fibres d'amiante)
► Colle polymère incolore non séparable + dalle dure cassante bleue avec poussières	META (2)	1	01/10/2018	Présence de fibres d'amiante / Chrysotile

Validé par : Bastien PORRES - Responsable de Laboratoire Adjoint



La reproduction de ce rapport n'est autorisée que sous sa forme intégrale ; ce rapport ne doit pas être reproduit partiellement sans l'approbation du laboratoire.

Sauf demande particulière et écrite du client, les échantillons sont conservés pendant 6 mois et les rapports pendant 2 ans.

DTA 164-01 rev 05

Page 1/4

RAPPORT SYNTHÉTIQUE D'ANALYSE NUMÉRO IT0718-100265 EN DATE DU 02/10/2018
RECHERCHE ET IDENTIFICATION D'AMIANTE SUR PRELEVEMENT(S) DE MATERIAU(X)

Fraction analysée	Technique analytique (Méthode de préparation)	Nombre de préparations	Date d'analyse	Résultat / Variété d'amiante
Réf dossier client : 77LAE0401--01 - 5 SQUARE FELIX EBOUE 77330 OZOIR LA FERRIERE Réf échantillon client : 77LAE0401P002 / LOGEMENTS COLLECTIFS - - - / Salle d'eau Sol Dalle de sol Réf échantillon ITGA : IT151810-15 Description ITGA : Peinture en faible quantité / Revêtement cassant marron / Colle polymère incolore / Revêtement souple beige / Colle polymère jaune / Colle bitumineuse noire / Ragréage gris / Sous couche de ragréage blanche				
* Peinture en faible quantité non séparable + revêtement cassant marron + colle polymère incolore non séparable + revêtement souple beige + ragréage gris + sous couche de ragréage blanche non séparable	META (1)	1	02/10/2018	Amiante non détecté / - <small>(à prise d'essai analysée peut contenir une teneur inférieure à la limite de détection garantie de fibres d'amiante)</small>
* Colle polymère jaune non séparable + colle bitumineuse noire	MOLP	1	01/10/2018	Présence de fibres d'amiante / Chrysotile
Réf dossier client : 77LAE0401--01 - 5 SQUARE FELIX EBOUE 77330 OZOIR LA FERRIERE Réf échantillon client : 77LAE0401P003 / LOGEMENTS COLLECTIFS - - - / Débarras Sol Dalle de sol Réf échantillon ITGA : IT151810-16 Description ITGA : Dalle dure cassante beige / Colle polymère jaune / Ragréage gris				
* Dalle dure cassante beige + colle polymère jaune non séparable + ragréage gris non séparable	META (2)	1	01/10/2018	Présence de fibres d'amiante / Chrysotile
Réf dossier client : 77LAE0401--01 - 5 SQUARE FELIX EBOUE 77330 OZOIR LA FERRIERE Réf échantillon client : 77LAE0401P004 / LOGEMENTS COLLECTIFS - - - / Séjour Sol Dalle de sol Réf échantillon ITGA : IT151810-17 Description ITGA : Revêtement cassant beige / Colle polymère incolore / Dalle dure cassante beige / Colle bitumineuse noire / Ragréage gris / Sous couche de ragréage blanche				
* Revêtement cassant beige + ragréage gris + sous couche de ragréage blanche non séparable	META (1)	1	01/10/2018	Amiante non détecté / - <small>(à prise d'essai analysée peut contenir une teneur inférieure à la limite de détection garantie de fibres d'amiante)</small>
* Colle polymère incolore non séparable + dalle dure cassante beige	META (2)	1	01/10/2018	Présence de fibres d'amiante / Chrysotile
* Colle bitumineuse noire	MOLP	1	01/10/2018	Présence de fibres d'amiante / Chrysotile
Réf dossier client : 77LAE0401--01 - 5 SQUARE FELIX EBOUE 77330 OZOIR LA FERRIERE Réf échantillon client : 77LAE0401P005 / LOGEMENTS COLLECTIFS - - - / Chambre 1 Sol Dalle de sol Réf échantillon ITGA : IT151810-18 Description ITGA : Revêtement cassant bleu / Colle polymère incolore / Ragréage gris / Dalle dure cassante beige / Colle bitumineuse noire en faible quantité				
* Colle polymère incolore non séparable + ragréage gris non séparable + dalle dure cassante beige + colle bitumineuse noire en faible quantité non séparable	META (2)	1	01/10/2018	Présence de fibres d'amiante / Chrysotile
* Revêtement cassant bleu	META (1)	1	01/10/2018	Amiante non détecté / - <small>(à prise d'essai analysée peut contenir une teneur inférieure à la limite de détection garantie de fibres d'amiante)</small>

La reproduction de ce rapport n'est autorisée que sous sa forme intégrale : ce rapport ne doit pas être reproduit partiellement sans l'approbation du laboratoire.

Sauf demande particulière et écrite du client, les échantillons sont conservés pendant 6 mois et les rapports pendant 2 ans.

DTA 164-01 rev 05

Page 2/4

RAPPORT SYNTHÉTIQUE D'ANALYSE NUMÉRO IT0718-100265 EN DATE DU 02/10/2018
RECHERCHE ET IDENTIFICATION D'AMIANTE SUR PRELEVEMENT(S) DE MATERIAU(X)

Fraction analysée	Technique analytique (Méthode de préparation)	Nombre de préparations	Date d'analyse	Résultat / Variété d'amiante
Réf dossier client : 77LAE0401-01 - 5 SQUARE FELIX EBOUE 77330 OZOIR LA FERRIERE Réf échantillon client : 77LAE0401P006 / LOGEMENTS COLLECTIFS - - - / Chambre 2 Sol Dalle de sol Description ITGA : Revêtement cassant bleu / Colle polymère incolore / Dalle dure cassante beige Réf échantillon ITGA : IT151810-19				
▸ Revêtement cassant bleu	META (1)	1	01/10/2018	Amiante non détecté / - <small>(à prise d'essai analysée peut renfermer une teneur inférieure à la limite de détection garantie de fibres d'amiante)</small>
▸ Colle polymère incolore non séparable + dalle dure cassante beige	META (2)	1	01/10/2018	Présence de fibres d'amiante / Chrysotile
Réf dossier client : 77LAE0401-01 - 5 SQUARE FELIX EBOUE 77330 OZOIR LA FERRIERE Réf échantillon client : 77LAE0401P007 / LOGEMENTS COLLECTIFS - - - / Cuisine Mur F Enduit Calicot Description ITGA : Enduit plâtreux blanc en vrac / Peinture / Papier Réf échantillon ITGA : IT151810-20				
▸ Enduit plâtreux blanc en vrac + peinture non séparable + papier non séparable	META (1)	1	02/10/2018	Présence de fibres d'amiante / Chrysotile
Réf dossier client : 77LAE0401-01 - 5 SQUARE FELIX EBOUE 77330 OZOIR LA FERRIERE Réf échantillon client : 77LAE0401P008 / LOGEMENTS COLLECTIFS - - - / Cuisine Mur A Enduit Peinture Description ITGA : Enduit plâtreux blanc en vrac / Peintures multiples Réf échantillon ITGA : IT151810-21				
▸ Enduit plâtreux blanc en vrac + peintures multiples non séparable	META (1)	1	02/10/2018	Amiante non détecté / - <small>(à prise d'essai analysée peut renfermer une teneur inférieure à la limite de détection garantie de fibres d'amiante)</small>
Réf dossier client : 77LAE0401-01 - 5 SQUARE FELIX EBOUE 77330 OZOIR LA FERRIERE Réf échantillon client : 77LAE0401P009 / LOGEMENTS COLLECTIFS - - - / Salle d'eau Plafond Enduit Peinture Description ITGA : Enduit plâtreux blanc en vrac / Peintures multiples Réf échantillon ITGA : IT151810-22				
▸ Enduit plâtreux blanc en vrac + peintures multiples non séparable	META (1)	1	02/10/2018	Amiante non détecté / - <small>(à prise d'essai analysée peut renfermer une teneur inférieure à la limite de détection garantie de fibres d'amiante)</small>
Réf dossier client : 77LAE0401-01 - 5 SQUARE FELIX EBOUE 77330 OZOIR LA FERRIERE Réf échantillon client : 77LAE0401P010 / LOGEMENTS COLLECTIFS - - - / Débarras Mur A Enduit Calicot Description ITGA : Enduit beige en vrac / Peinture Réf échantillon ITGA : IT151810-23				
▸ Enduit beige en vrac + peinture non séparable	META (1)	1	02/10/2018	Présence de fibres d'amiante / Chrysotile
Réf dossier client : 77LAE0401-01 - 5 SQUARE FELIX EBOUE 77330 OZOIR LA FERRIERE Réf échantillon client : 77LAE0401P011 / LOGEMENTS COLLECTIFS - - - / Entrée Mur A Enduit Description ITGA : Enduit plâtreux blanc en vrac / Peinture Réf échantillon ITGA : IT151810-24				
▸ Enduit plâtreux blanc en vrac + peinture non séparable	META (1)	1	02/10/2018	Amiante non détecté / - <small>(à prise d'essai analysée peut renfermer une teneur inférieure à la limite de détection garantie de fibres d'amiante)</small>
Réf dossier client : 77LAE0401-01 - 5 SQUARE FELIX EBOUE 77330 OZOIR LA FERRIERE Réf échantillon client : 77LAE0401P012 / LOGEMENTS COLLECTIFS - - - / Couloir Plafond Enduit Peinture Description ITGA : Enduit plâtreux blanc en vrac / Peinture Réf échantillon ITGA : IT151810-25				
▸ Enduit plâtreux blanc en vrac + peinture non séparable	META (1)	1	02/10/2018	Amiante non détecté / - <small>(à prise d'essai analysée peut renfermer une teneur inférieure à la limite de détection garantie de fibres d'amiante)</small>

La reproduction de ce rapport n'est autorisée que sous sa forme intégrale : ce rapport ne doit pas être reproduit partiellement sans l'approbation du laboratoire.

Sauf demande particulière et écrite du client, les échantillons sont conservés pendant 6 mois et les rapports pendant 2 ans.

DTA 164-01 rev 05

Page 3/4

RAPPORT SYNTHÉTIQUE D'ANALYSE NUMÉRO IT0718-100265 EN DATE DU 02/10/2018
RECHERCHE ET IDENTIFICATION D'AMIANTE SUR PRELEVEMENT(S) DE MATERIAU(X)

Fraction analysée	Technique analytique (Méthode de préparation)	Nombre de préparations	Date d'analyse	Résultat / Variété d'amiante
Réf dossier client : 77LAE0401-01 - 5 SQUARE FELIX EBOUE 77330 OZOIR LA FERRIERE Réf échantillon client : 77LAE0401P013 / LOGEMENTS COLLECTIFS - - - / Couloir Sol Dalle de sol Réf échantillon ITGA : IT151810-26 Description ITGA : Revêtement cassant gris / Colle polymère incolore avec poussières / Dalle dure cassante beige / Colle bitumineuse noire / Ragréage gris				
☛ Colle polymère incolore avec poussières non séparable + dalle dure cassante beige	META (2)	1	01/10/2018	Présence de fibres d'amiante / Chrysotile
☛ Revêtement cassant gris + ragréage gris	META (1)	3	02/10/2018	Amiante non détecté / - <small>(la prise d'essai analysée peut contenir une teneur inférieure à la limite de détection garantie de fibres d'amiante)</small>
☛ Colle bitumineuse noire	MOLP	1	02/10/2018	Présence de fibres d'amiante / Chrysotile

La reproduction de ce rapport n'est autorisée que sous sa forme intégrale : ce rapport ne doit pas être reproduit partiellement sans l'approbation du laboratoire.

Sauf demande particulière et écrite du client, les échantillons sont conservés pendant 6 mois et les rapports pendant 2 ans.

DTA 164-01 rev 05

Page 4/4

ATTESTATION(S)



réinventons / notre métier



Votre attestation Responsabilité Civile

AXA France IARD atteste que :

EXPERT HABITAT ET INDUSTRIE INGENIERIE
21 ROUTE D'ALBERT
62450 AVESNES LES BAPAUME

Est titulaire du contrat d'assurance n° 10063271004 ayant pris effet le 01/03/2018.

Ce contrat garantit les conséquences pécuniaires de la Responsabilité civile pouvant lui incomber du fait de l'exercice des activités suivantes :

DIAGNOSTICS TECHNIQUES IMMOBILIERS OBLIGATOIRES, REALISES DANS LE CADRE DE LA CONSTITUTION DU DOSSIER TECHNIQUE IMMOBILIER ET/ OU AUTRES MISSIONS REALISEES EN DEHORS DU DOSSIER TECHNIQUE, TELS QUE FIGURANT DANS LA LISTE LIMITATIVE CI-DESSOUS :

- ETAT MENTIONNANT LA PRESENCE OU L'ABSENCE DE MATERIAUX CONTENANT DE L'AMIANTE
- DIAGNOSTIC TECHNIQUE AMIANTE
- DIAGNOSTIC AMIANTE PARTIES PRIMITIVES
- CONTROLE PERIODIQUE (AMIANTE)
- CONTROLE VISUEL APRES TRAVAUX (PLOMB - AMIANTE)
- REPERAGE AMIANTE AVANT/ APRES TRAVAUX ET DEMOLITION
- REPERAGE AMIANTE ET D'HAP SUR SURFACE BITUMEE ET ENROBES
- DIAGNOSTIC PLOMB DANS L'EAU
- CONSTAT DES RISQUES D'EXPOSITION AU PLOMB (CREP)
- DIAGNOSTIC DE RISQUE D'INTOXICATION AU PLOMB DANS LES PEINTURES (DRIPP)
- RECHERCHE DE PLOMB AVANT TRAVAUX / DEMOLITION
- ETAT RELATIF A LA PRESENCE DE TERMITES
- ETAT PARASITAIRE (MERULES, VRILLETES, LYCTUS)
- INFORMATION SUR LA PRESENCE DE RISQUE DE MERULE (LOI ALUR)
- MESURAGE LOI CARREZ ET LOI BOUTIN
- CALCULS DES MILLIEMES - TANTIEMES DE COPROPRIETE ET REALISATION DE PLANS ASSOCIES SELON LES TEXTES SUIVANTS : LOI 65-557 DU 10 JUILLET 1965, DECRET 67-223 DU 17 MARS 1967, DECRET 2004-479 du 27 mai 2004 ET SUIVANTS FIXANT LE STATUT DE LA COPROPRIETE DES IMMEUBLES BATIS.
- ETAT DE L'INSTALLATION INTERIEURE DE GAZ
- ETAT DES RISQUES NATURELS, MINIERES ET TECHNOLOGIQUES (ENRNM7)
- DIAGNOSTIC DE PERFORMANCE ENERGETIQUE
- DPE INDIVIDUEL POUR MAISONS INDIVIDUELLES, APPARTEMENTS ET LOTS TERTIAIRES AFFECTES A DES IMMEUBLES A USAGE PRINCIPAL D'HABITATION, AINSI QUE LES ATTESTATIONS DE PRISE EN COMPTE DE LA REGLEMENTATION THERMIQUE.
- ETAT DE L'INSTALLATION INTERIEURE D'ELECTRICITE.
- ETUDE REGLEMENTATION THERMIQUE 2005 ET 2012.
- DOCUMENT ETABLI A L'ISSUE DU CONTROLE DES INSTALLATIONS D'ASSAINISSEMENT NON COLLECTIF
- DIAGNOSTIC ASSAINISSEMENT AUTONOME ET COLLECTIF
- ETAT DES LIEUX LOCATIFS
- DIAGNOSTIC DE SECURITE PISCINE
- CERTIFICAT DE DECENCE ET CERTIFICAT DE TRAVAUX DE REHABILITATION
- DIAGNOSTIC POUR OBTENTION DE PRET A TAUX ZERO
- INFILTROMETRIE- MESURES DE PERMEABILITE DU BATIMENT ET DES RESEAUX AERALIQUES
- THERMOGRAPHIE INFRAROUGE
- DIAGNOSTIC RADON : UNIQUEMENT POUR MAISONS INDIVIDUELLES ET IMMEUBLES D'HABITATION, A L'EXCLUSION DES ERP.
- DIAGNOSTIC DANS LE CADRE DE LA LOI SRU AVANT MISE EN COPROPRIETE
- DIAGNOSTIC DECHETS DE CHANTIER - ARTICLES R 111-43 A R 111-49 DU CODE DE LA CONSTRUCTION ET DE L'HABITATION
- DOCUMENT UNIQUE D'EVALUATION DES RISQUES COPROPRIETE - Articles L 230 2, III, R 230-1 DU CODE DU TRAVAIL
- DIAGNOSTIC TECHNIQUE GLOBAL (DTG) POUR LES COPROPRIETES - LOI N° 2014-366 POUR L'ACCES AU LOGEMENT ET UN URBANISME RENOVE « ALUR », A L'EXCLUSION DE MISSIONS RELEVANT D'UN PROFESSIONNEL DE LA VENTE OU DE LA LOCATION DE BIENS IMMOBILIERS.
- DIAGNOSTIC ACCESSIBILITE HANDICAPES
- EXPERTISE EN VALEUR VENALE ET LOCATIVE (SOUS RESERVE D'OBTENTION DE FORMATION)
- ETAT DESCRIPTIF DE DIVISION

La garantie Responsabilité civile professionnelle s'exerce à concurrence de 5 000 000 € par année d'assurance.

La présente attestation est valable du 01/03/2018 au 01/01/2019 et ne peut engager l'assureur au-delà des limites et conditions du contrat auquel elle se réfère.

Ce contrat permet à l'assuré de satisfaire à l'obligation d'assurance de responsabilité civile professionnelle résultant des dispositions de l'article R271-2 du Code de la Construction et de l'Habitation (décret n° 2006-1114 du 5 septembre 2006 relatif aux diagnostics techniques immobiliers) pour l'établissement des documents visés à l'article L271-4 dudit Code.

L'assuré doit être titulaire d'une certification de compétence en cours de validité délivrée par un organisme accrédité dans le domaine de la construction ou employer des salariés ou être constitué de personnes physiques qui disposent de ladite certification de compétence en cours de validité pour l'établissement des documents visés aux articles L271-4 et L134-1 du code de la Construction et de l'Habitation.

A défaut la garantie n'est pas acquise.

Le présent document, établi par AXA, est valable jusqu'au 01/01/2019 sous réserve du paiement des cotisations. Il a pour objet d'attester l'existence d'un contrat. Il ne constitue toutefois pas une présomption d'application des garanties et ne peut engager AXA au-delà des clauses, conditions et limites du contrat auquel il se réfère. Les exceptions de garantie opposables au souscripteur le sont également aux bénéficiaires de l'indemnité (résiliation, nullité, règle proportionnelle, exclusions, déchéances, ...).

Toute adjonction autre que le cachet et la signature du représentant de la Société est réputée non écrite.

Fait à Pessac, le 15/02/2018 - Pour la Compagnie,

VD ASSOCIES
81, Bd Pierre Premier
33110 LE BOUSCAT
RCS 794 672 238 ORIAS : 13010220
Tél. : 05 56 30 95 75

PEFC 10-31-1483 / Contrôle PEFC



UNE NORME ISO 26000

CERTIFICAT DE COMPETENCES



Certificat
 Attribué à
Monsieur Guillaume ROGEZ

Bureau Veritas Certification certifie que les compétences de la personne mentionnée ci-dessus répondent aux exigences des arrêtés relatifs aux critères de certification de compétences ci-dessous pris en application des articles L271-6 et R 271.1 du Code de la Construction et de l'Habitation et relatifs aux critères de compétence des personnes physiques réalisant des dossiers de diagnostics techniques tels que définis à l'article L271-4 du code précité.

DOMAINES TECHNIQUES			
	Références des arrêtés	Date de Certification originale	Validité du certificat*
Amiante sans mention	Arrêté du 25 juillet 2016 définissant les critères de certification des compétences des personnes physiques opérateurs de repérages, d'évaluation périodique de l'état de conservation des matériaux et produits contenant de l'amiante, et d'examen visuel après travaux dans les immeubles bâtis et les critères d'accréditation des organismes de certification	09/10/2017	08/10/2022
Electricité	Arrêté du 8 juillet 2008 modifié définissant les critères de certification des compétences des personnes physiques réalisant l'état de l'installation intérieure d'électricité et les critères d'accréditation des organismes de certification	25/10/2017	24/10/2022
Gaz	Arrêté du 6 avril 2007 modifié définissant les critères de certification des compétences des personnes physiques réalisant l'état de l'installation intérieure de gaz et les critères d'accréditation des organismes de certification	25/10/2017	24/10/2022
Plomb sans mention	Arrêté du 21 novembre 2006 modifié définissant les critères de certification des compétences des personnes physiques opérateurs des constats de risque d'exposition au plomb, des diagnostics du risque d'intoxication par le plomb des peintures ou des contrôles après travaux en présence de plomb, et les critères d'accréditation des organismes de certification	09/10/2017	08/10/2022
Termites métropole	Arrêté du 30 octobre 2006 modifié définissant les critères de certification des compétences des personnes physiques réalisant l'état relatif à la présence de termites dans le bâtiment et les critères d'accréditation des organismes de certification	09/10/2017	08/10/2022

Date : 25/10/2017

Jacques MATHÉLON
Jacques MATHÉLON - Directeur Général

Numéro de certificat : 8073002

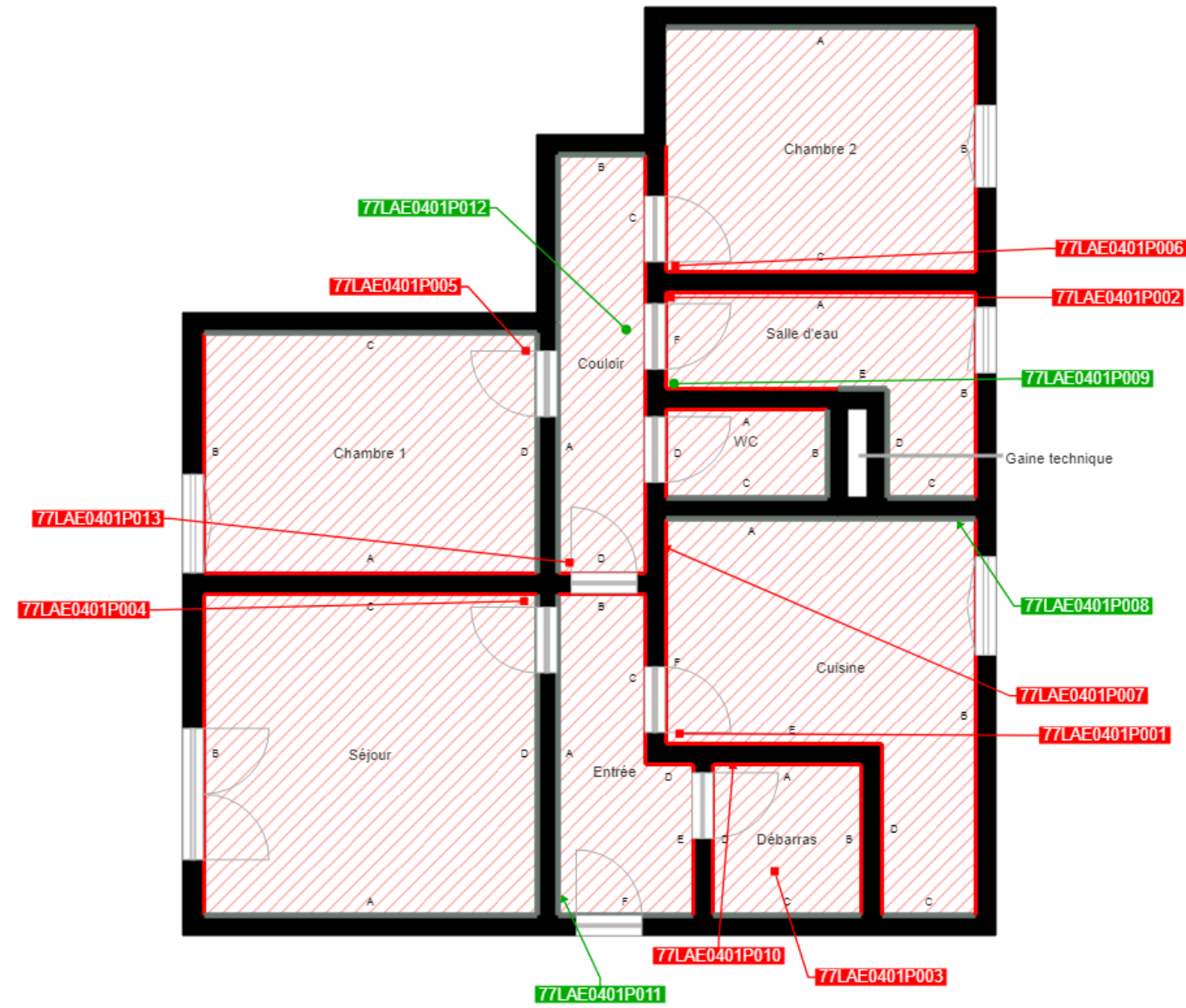
* Sous réserve du respect des dispositions contractuelles et des résultats positifs des surveillances réalisées, ce certificat est valable jusqu'au : voir ci-dessus

Des informations supplémentaires concernant le périmètre de ce certificat ainsi que l'applicabilité des exigences du référentiel peuvent être obtenues en consultant l'organisme.
 Pour vérifier la validité de ce certificat, vous pouvez aller sur www.bureauveritas.fr/certification-diag

Adresse de l'organisme certificateur : Bureau Veritas Certification France
 60, avenue du Général de Gaulle – Immeuble Le Guillaumet - 92046 Paris La Defense





	Cloisons Plaques de plâtre
	Murs Bois
	Murs Brique
	Murs périphériques / Plaques de plâtre
	Murs carreaux de plâtre
	Murs Béton / Enduit
	Murs porteurs et/ou mur de refend / Plaques de plâtre
	Murs périphériques / Doublage (plaque de plâtre + isolant)
	Torchis
	Murs Amiantés
	Murs Brique / Enduit
	Murs Brique plâtrière
	Murs Pierre
	

- Prélèvements de sol amiantés
- Prélèvements de sol non amiantés
- Prélèvements de plafonds amiantés
- Prélèvements de plafonds non amiantés
- Prélèvements de murs amiantés
- Prélèvements de murs non amiantés
- X Autres types de prélèvements amiantés
- X Autres types de prélèvements non amiantés
- /// Sol amianté
- /// Plafond amianté
- /// Sol et Plafond amiantés